

Düsen-Schlick GmbH

Hutstraße 4
96253 Untersiemau/Coburg
Germany

Tabletten Coating . Tablet Coating

Firma . Company

Ansprechpartner . Contact

Telefon . Phone

Straße . Street

Ort . Town / City

Fax . Fax

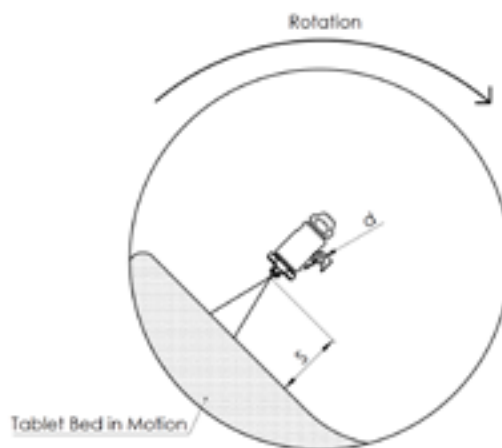
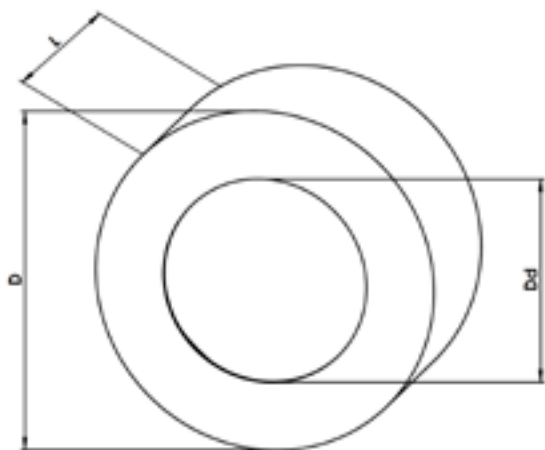
Postleitzahl . Post Code

E-Mail . E-Mail

A. Anlagenbeschreibung und Trommelabmessungen . Pan size and dimensions

Hersteller . Manufacturer

Modell . Model



Innendurchmesser der Trommel
Inner diameter of the coating pan

 D [mm]

Trommel-Länge
Depth of the coating pan

 L [mm]

Düsen-Anzahl
Nozzles mounted on a rod/number

Größe der Türöffnung
Diameter of the door opening

 D_a [mm]

Abstand: Düse — Tablettenbett
Distance from nozzle to bed

 S [mm]

Durchmesser Befestigungsstange
Fixing rod diameter

 D [mm]

B. Gesamt-Sprührate . Overall spray rate

Gesamt-Sprührate
Overall spray rate

$V_{total} =$

$m_{total} =$

Durchsatz pro Düse
Spray rate per nozzle

$V_N =$

$m_N =$

C. Coating Flüssigkeit . Coating suspension

Bezeichnung der Flüssigkeit
Name of suspension:

Lösungsmittel (Wasser, Alkohol, andere):
Solvent (Water, Alcohol, Acetone, other):

Eigenschaften: Dichte
Properties: density

$\rho =$ $\frac{kg}{m^3}$

Dyn. Viskosität

Dynamic viscosity $\eta =$ mPa·s

Feststoffanteil

Solid content $w =$ Mass %

D. Eingesetzte Pumpe . Suspension Feed pump

Schlauchpumpe
Peristaltic pump

Mehrkopf
Multi head

Einzelkopf
Single head

Zahnradpumpe
Gear pump

Druckbehälter
Pressurized reservoir

Sonstige
Other

E. Verfügbarer Zerstäubungs-Luftdruck . Available gas pressure

Zerstäubungsluft

Atomizing Air (AA) $p =$ bar

Durchmesser Anschlussrohr:

Existing tube size:

OD = mm

ID = mm

Formierluft

Pattern Air (PA) $p =$ bar

Durchmesser Anschlussrohr:

Existing tube size:

OD = mm

ID = mm

Steuerluft

Control Air (CA) $p =$ bar

F. Beschreibung der Düse(n) . Individual nozzle(s)

Bohrungsdurchmesser Flüssigkeit
Bore diameter for the liquid

Exit: $D_b =$ mm (~ 0.5 to 2.2 mm)

Mit Flüssigkeitsrücklauf
Nozzle with liquid return

Ohne Flüssigkeitsrücklauf
Nozzle without liquid return

Befestigungsart: SCHLICK Befestigungsblock
Mounting method: SCHLICK Fixing block

Sonstige:
Other:

G. Sonstiges . Other (Bitte Detailangaben/Fotos/Skizzen . Please describe in detail/photo/sketches)

Anmerkung:

Comment:

Probleme an der Düse:

Problems at nozzle:

Bearding
Bearding

Sedimentbildung
Sedimentation

Staub
Dust layers